

3 de junio de 2008

## Índice de Precios al Consumidor, base Julio 2006 Mayo 2008

El Instituto Nacional de Estadística y Censos divulga los principales resultados del Índice de Precios al Consumidor del mes de Mayo del 2008.

- El nivel General del Índice de Precios al Consumidor en Mayo es de **119,887**, lo que representa una variación de **1,91%** en relación con el índice del mes de Abril (con un valor de **117,645**).
- La variación de los primeros cinco meses del año (Enero a Mayo 2008) del Índice General es de 5,08%, mayor que la variación de este mismo período del año anterior (4,06%).

- La variación interanual (Junio 2007 a Mayo 2008) del Índice General es de 11,90%, mayor en 2,73 puntos porcentuales que la variación de este mismo período del año anterior (9,17%).

En Mayo los grupos que presentan una variación más alta en los precios al compararla con la variación del Índice General (1,91%) son:

- Alquiler y servicios de la vivienda
- Transporte

**CUADRO 1**  
Variación porcentual por grupo

Grupo	Variación porcentual		
	Mensual (Mayo)	Acumulada (Enero- Mayo)	Interanual (Junio 2007- Mayo 2008)
<b>Índice General</b>	<b>1,91</b>	<b>5,08</b>	<b>11,90</b>
Alimentos y bebidas no alcohólicas	1,81	5,95	22,74
Bebidas alcohólicas y cigarrillos	1,02	2,42	6,80
Comidas y bebidas fuera del hogar	1,64	6,22	15,64
Prendas de vestir y calzado	1,33	-0,98	-1,76
Alquiler y servicios de la vivienda	4,31	9,86	16,08
Artículos para la vivienda y servicio doméstico	0,86	4,18	10,26
Salud	0,94	4,66	9,26
Transporte	3,55	4,28	8,72
Comunicaciones	-0,05	0,00	-0,04
Entretenimiento y cultura	0,30	1,71	4,06
Educación	0,63	8,85	11,34
Bienes y servicios diversos	0,91	4,82	8,92

## Variación Mensual

Los precios de los bienes y servicios en el mes de Mayo registran un aumento de **1,91%**, con respecto a los precios observados en el mes de Abril.

La Canasta de Consumo del IPC está conformada por 292 bienes y servicios, de los cuales el 71% aumentó de precio respecto al mes anterior, 20% presentó disminución y el restante 9% permaneció sin variación.

### CUADRO 2

Bienes y servicios con mayor efecto positivo y negativo sobre la variación mensual

#### Efecto Positivo

Artículo	Variación porcentual	Efecto
Servicio de electricidad	12,02	0,420
Gasolina	5,89	0,300
Casado	1,92	0,094
Adquisición de vehículo	2,92	0,094
Pasaje en autobús urbano	3,55	0,088

#### Efecto Negativo

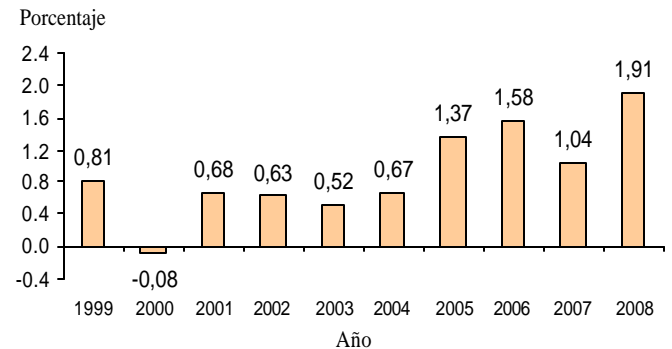
Artículo	Variación porcentual	Efecto
Cebolla	-15,80	-0,021
Papa	-3,65	-0,015
Limón ácido	-12,51	-0,015
Libro	-5,06	-0,013
Repollo	-11,61	-0,008

En Mayo, los grupos de consumo que más influyen en la variación mensual del Índice General son:

- Transporte, que registra principalmente aumentos en los precios de la gasolina, en adquisición de vehículo y en las tarifas de autobús urbano.
- Alquiler y servicios de la vivienda, que registra aumento en las tarifas del servicio de la electricidad, entre otros aumentos.

### GRÁFICO 1

Variación porcentual mensual del Índice General en Mayo de cada año 1999 – 2008



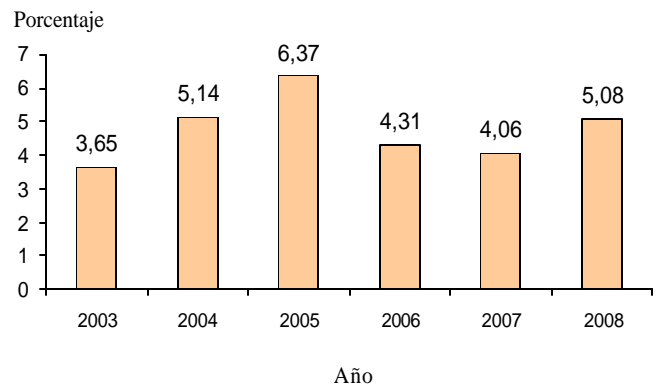
Si se analiza la serie del Índice de Precios en Mayo de los últimos diez años, la de este año es la variación más alta.

### Variación Acumulada

La variación acumulada de Enero a Mayo es de 5,08% (Cuadro 1). Los grupos que mayor efecto tienen sobre la variación de este período por los movimientos presentados en los precios de los bienes y servicios son Alimentos y bebidas no alcohólicas y Alquiler y servicios de la vivienda.

### GRÁFICO 2

Variación porcentual acumulada del Índice General Enero a Mayo de cada año



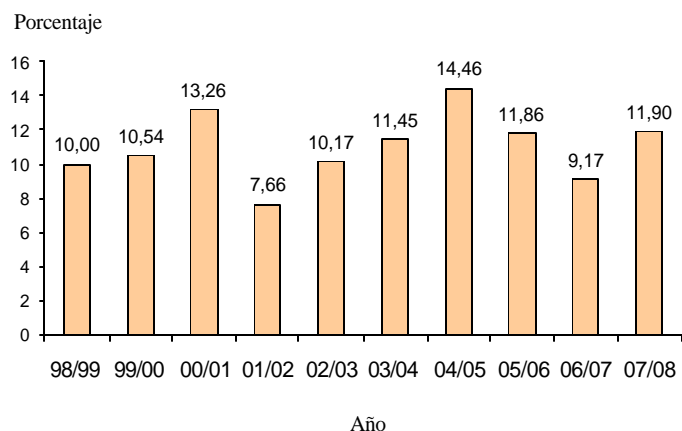
### CUADRO 3

Variaciones porcentuales mensuales y acumuladas  
2007 - 2008

Mes	Variación porcentual					
	2007			2008		
	Mensual	Acumulada a lo que va del año	Acumulada últimos doce meses	Mensual	Acumulada a lo que va del año	Acumulada últimos doce meses
Enero	0,95	0,95	9,19	0,73	0,73	10,56
Febrero	0,35	1,31	8,62	1,11	1,85	11,40
Marzo	0,72	2,04	9,22	0,39	2,25	11,04
Abril	0,92	2,98	9,76	0,84	3,12	10,95
Mayo	1,04	4,06	9,17	1,91	5,08	11,90
Junio	0,57	4,65	8,75			
Julio	0,93	5,62	8,75			
Agosto	0,70	6,36	8,56			
Setiembre	0,63	7,04	9,43			
Octubre	0,57	7,65	9,84			
Noviembre	1,24	8,98	10,09			
Diciembre	1,67	10,81	10,81			

### GRÁFICO 3

Variación porcentual interanual del Índice General  
Junio a Mayo de cada año



La variación interanual al mes de Mayo del 2008 es la tercera más alta que se ha registrado en los últimos 10 años.

#### Estimados usuarios:

Si desean obtener información adicional sobre el IPC pueden consultar en los documentos:

- Metodología del Índice de Precios al Consumidor, base Julio 2006. En el apartado 11 se incluye el detalle del Enlace de Series
- Principales Características del Índice de Precios al Consumidor, base Julio 2006

INEC, de la Rotonda de la Bandera, 450 metros al oeste, sobre Calle Los Negritos, Edificio Ana Lorena, Mercedes Montes de Oca, Costa Rica.

Internet: [www.inec.go.cr](http://www.inec.go.cr)

Correo electrónico: [prensa@inec.go.cr](mailto:prensa@inec.go.cr)

Teléfono: 2280-9280, extensión 326 ó 327

Fax: 2224-2221

Horario: Lunes a viernes de 8:00 a.m. a 4:00 p.m.