

# Centro FINANCIERO

Sección mensual de El Financiero

## PRODUCTO INTERNO BRUTO

En esta edición de Centro Financiero ofrecemos una explicación de cómo se calcula el Producto Interno Bruto (PIB), cuáles son los sectores que lo mueven, de qué depende su crecimiento y qué ocurrió en el 2010. Además, se brindan las proyecciones de incremento para este año y un breve análisis sobre esas expectativas.

Édgar Delgado / Editor de EF

### ¿Qué es el PIB?

El Producto Interno Bruto (PIB) es el valor monetario de los bienes y servicios finales que produce un país en un año. Esa producción surge de la utilización de la tierra, el capital y el trabajo, y uno de los objetivos de este indicador es medir el comportamiento global de la economía.



Por el método de gasto, el PIB es la suma del consumo (de los hogares y del Gobierno), la inversión (incluye la formación bruta de capital y la variación de existencias de las empresas) y las exportaciones netas (la resta entre las ventas al exterior de bienes y servicios o exportaciones y la compra al exterior de bienes y servicios o importaciones). Otro de los métodos para medir el PIB es el de la producción, que suma el valor agregado de cada una de las actividades productivas en un país.

En Costa Rica, el PIB es calculado por el Banco Central, el cual toma en cuenta 12 sectores productivos y los resultados son publicados cada tres meses.

### Proyecciones por industria

Variación real por industria		2010	2011
<b>PIB</b>		4,2	4,3
Agricultura y pesca		6,5	3,1
Extracción de minas		-5,3	6,7
Industria		3,7	3,5
Construcción		-6,7	3,7
Electricidad y agua		2,8	2,5
Comercio y hoteles		4,4	3,7
Transportes y comunicaciones		6,4	6,7
Servicios financieros y seguros		2,2	4,8
Actividades inmobiliarias		3,7	4,1
Servicios a empresas		9,2	7,7
Administración pública		3,5	1,6
Servicios comunales		4,2	3,8

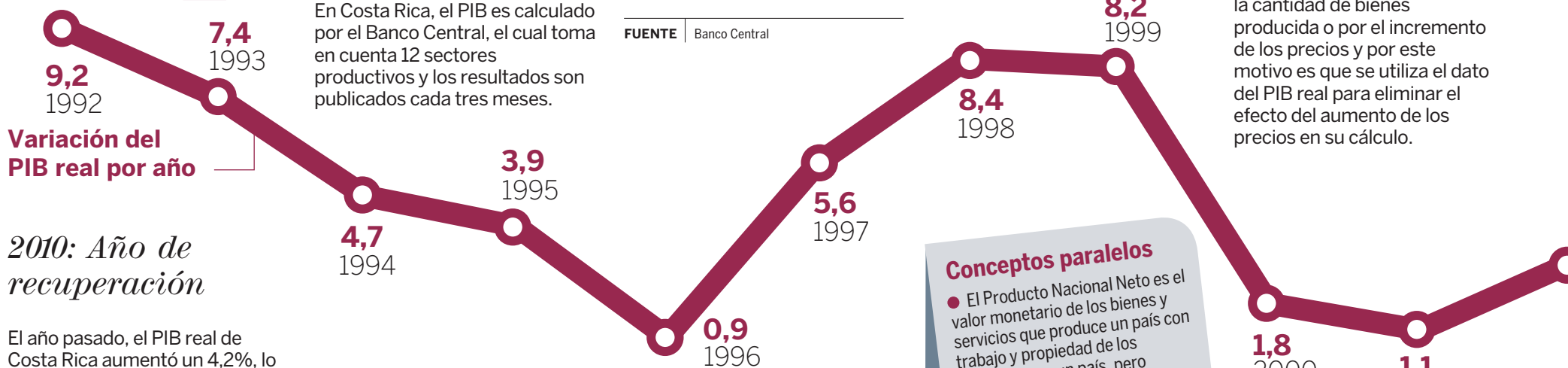
FUENTE | Banco Central

### ¿Cómo se mide el PIB?

Existen varios mecanismos que permiten determinar cuánto produce un país. Por ejemplo, las estadísticas de ventas, las declaraciones de impuestos, las encuestas y los datos de empleo. Sin embargo, para poder tener una cifra lo más cercana a la realidad, hay que evitar el problema de la "doble contabilización". Dado que el PIB

contempla la producción de bienes y servicios finales, no incluye la producción de bienes intermedios, es decir, aquellos que se usan para producir otros. Por ejemplo, aunque el PIB mide la producción de pan, no contabiliza la de trigo. Dado que en el precio de los bienes finales está incluido el costo de la producción, que incluye el precio de los bienes intermedios, entonces no se considera la producción de estos últimos.

Cabe aclarar que el PIB puede aumentar por el incremento de la cantidad de bienes producida o por el incremento de los precios y por este motivo es que se utiliza el dato del PIB real para eliminar el efecto del aumento de los precios en su cálculo.



### Variación del PIB real por año

### 2010: Año de recuperación

El año pasado, el PIB real de Costa Rica aumentó un 4,2%, lo cual demuestra una buena recuperación si se toma en cuenta que en el 2009 registró una contracción del 1,3% (la primera recesión desde 1982). Nuestra economía siguió el ritmo de crecimiento de la economía internacional, que también se recuperó de la crisis del año anterior. La recuperación local empezó precisamente en el segundo semestre del 2009 y vino impulsada prácticamente de todos los sectores económicos, principalmente de la industria manufacturera (que representa

la quinta parte del PIB), además de los servicios y la agricultura. Sin embargo, otros sectores como la construcción todavía mostraron números negativos. Si se mide el PIB según los componentes del gasto, se observa que hubo un mayor dinamismo de la demanda interna (gasto de los hogares, del Gobierno e inversión) y no tanto de la demanda externa (exportaciones). Precisamente, el rubro de inversión fue muy dinámico debido a que las empresas atravesaron un

### Estimaciones para el 2011

(Con datos de enero pasado)

Banco Central	4,3%
ICE	3,8%
INS Valores	3,9%
Aldesa Valores	3,4%
Encuesta de EF	3,7%

FUENTE | Archivo EF

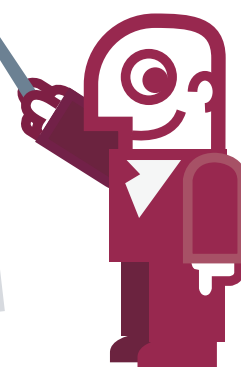
proceso de reposición de inventarios, algo esperado luego de la crisis.

### Conceptos paralelos

- El Producto Nacional Neto es el valor monetario de los bienes y servicios que produce un país con trabajo y propiedad de los residentes en un país, pero independientemente de donde esos bienes y servicios son producidos.

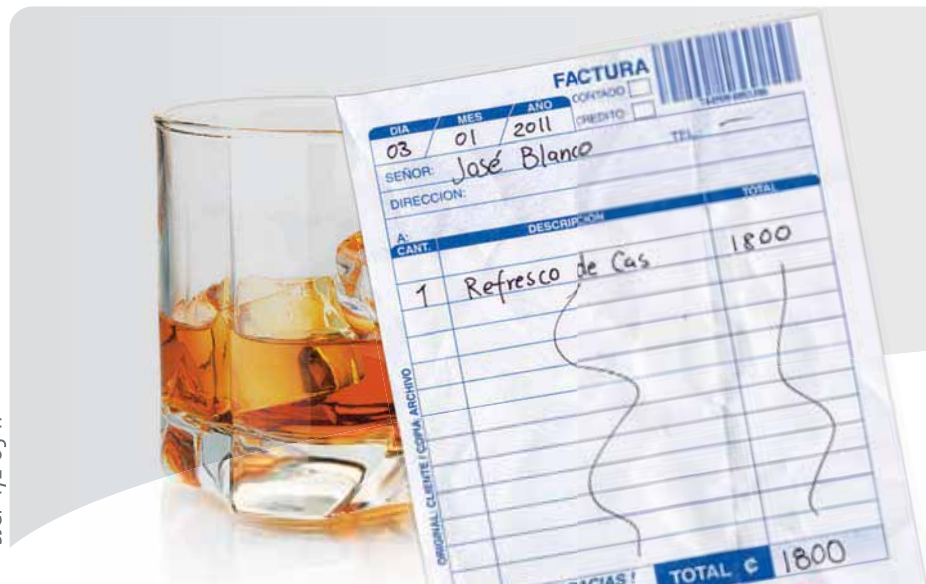
- El Ingreso Nacional Disponible Bruto Real es el dinero que queda en el país para consumir o gastar.

- El Índice Mensual de Actividad Económica (IMAE) es un indicador que procura medir la variación de la producción física de bienes y servicios. Es calculado mensualmente por el Banco Central.



**CONTROLÁ CON EXACTITUD**  
LOS VIÁTICOS DE TUS COLABORADORES.

SICP-172-03-11



COMPARTIMOS EL VALOR DE LA HONESTIDAD

**18.819.110**  
millones de colones  
PIB de Costa Rica en el 2010. Representa \$36.800 millones.

**20.729.483**  
millones de colones  
PIB de Costa Rica estimado para el 2011. Representa \$41.400 millones.

**-7,3%**  
Peor caída del PIB desde 1966. Ocurrió en 1982

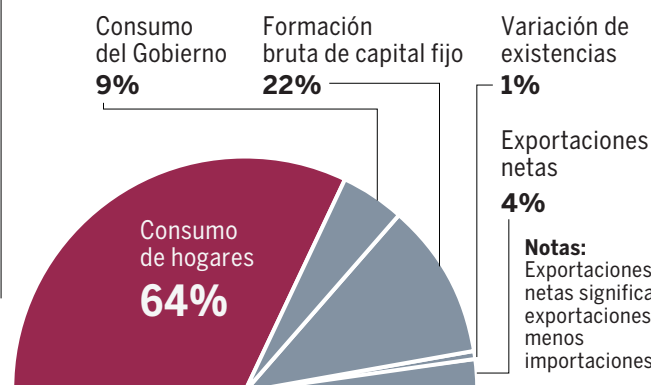
**9,2%**  
El mayor incremento del PIB en los últimos 45 años. Ocurrió en 1992.

**65%**  
Porcentaje que representa el consumo de los hogares dentro del PIB.

**21%**  
Porcentaje que representa la industria dentro del PIB.

**Los componentes del PIB**

Composición según método de gasto a diciembre del 2010



**Notas:**  
Exportaciones netas significa exportaciones menos importaciones

FUENTE Banco Central.

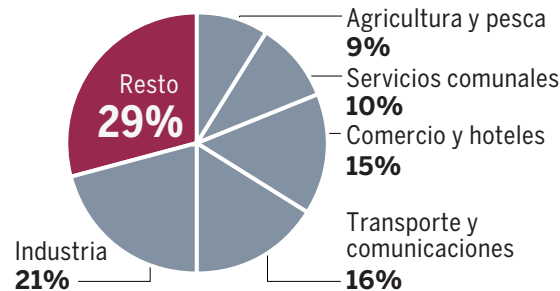


**“** No vemos un cambio fuerte en nuestra proyección de crecimiento (de 3,8%), pero hay que analizar bien el asunto del incremento de los combustibles y si de alguna forma deterioran el consumo. Aunque la construcción y la manufacturan están tirando hacia abajo, el comercio y los hoteles están muy dinámicos”.

Rudolf Lücke.  
Investigador del Instituto de Investigaciones Económicas.

**¿Quiénes aportan al PIB?**

Composición del PIB por industria a diciembre del 2010



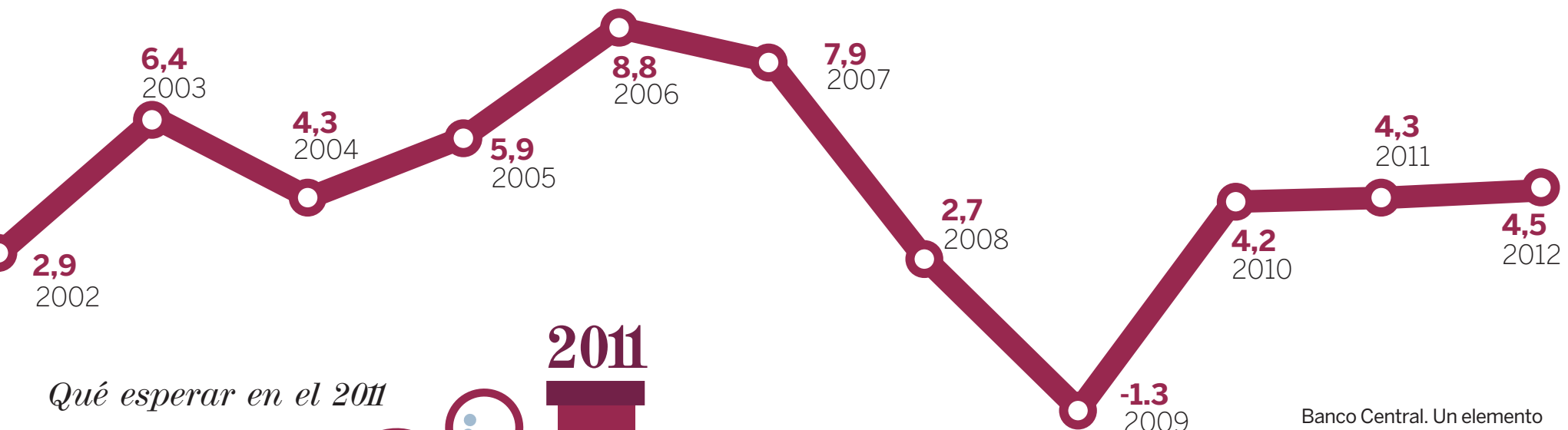
**Nota:** El resto incluye siete sectores y se le suma impuestos menos subvenciones.

FUENTE Banco Central.



**“** Veo prácticamente imposible cumplir con el 4,3% (crecimiento). Ya estamos viendo una desaceleración del IMAE. El tipo de cambio es un freno importante al sector externo y la demanda interna también está complicada. Además, la política monetaria no está dando impulso”.

Eric Vargas  
Socio director de Strategia Investments Advisors



FUENTE Banco Central.

**Qué esperar en el 2011**

El Banco Central estimó un crecimiento real del PIB del 4,3% para este año, el cual está condicionado a dos factores. Primero, la recuperación de la economía internacional y los principales socios comerciales del país (lo cual impulsaría las exportaciones) y, segundo, el incremento de la demanda interna, empujada por un mayor acceso al financiamiento externo



**2011**

e interno, una mayor confianza de los empresas y consumidores, y un incremento del ingreso nacional disponible. Sin embargo, las cifras recientes del IMAE demuestran una desaceleración de la actividad económica. Algunos economistas prevén un crecimiento menor del PIB debido a varios elementos. Primero, aunque la economía internacional está dando leves

señales de recuperación, la disminución del tipo de cambio afecta a las exportaciones y el turismo. Segundo, la restricción del gasto del Gobierno y las relativamente altas tasas de interés presionarán la demanda interna. A eso se suma una política monetaria restrictiva del

Banco Central. Un elemento adicional a tomar en cuenta es el posible incremento de los precios del petróleo y su impacto en la gasolina. Aun así, el Central estima que habrá una recuperación de las actividades más golpeadas por la crisis (como la construcción) y crecimientos fuertes en servicios, transportes y telecomunicaciones, y más moderados en servicios financieros y bienes raíces.

CON LA NUEVA TARJETA  
**BAC Viáticos**

tendrás un mayor control de los recursos destinados a los gastos de representación de tu empresa.

CONTACTANOS AL  
2295-9500 EXT 6375  
o al correo kmunozs@bacsan jose.com

