

# Centro | Sección mensual de El Financiero

## FINANCIERO

### FONDOS DE INVERSIÓN

*Son una posibilidad para que los pequeños ahorrantes puedan llegar a invertir en instrumentos complejos. Los fondos de inversión se suman a otras opciones disponibles en Costa Rica y en esta entrega de Centro Financiero le ofrecemos algunos conceptos básicos y el estado de situación.*

Sergio Morales / Periodista

#### ¿Qué es un fondo de inversión?

La Superintendencia General de Valores (Sugeval) define a los fondos de inversión como un instrumento que reúne el ahorro de muchos inversionistas, como si todos aportaran a una gran canasta de la que se encarga una entidad, que en este caso es la denominada sociedad administradora de fondos de inversión (SAFI). Al contar con una suficiente cantidad de fondos, la administradora procede a realizar compras y ventas de activos financieros y no financieros en mejores condiciones, en comparación con la forma en que lo haría cualquier otro inversionista de manera independiente. Lo anterior ocurre porque gestiona un mayor valor volumen en las transacciones y posee una administración simplificada.

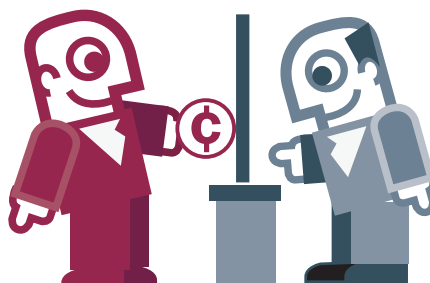
El dinero de los inversionistas en el fondo se invierte de acuerdo con políticas que están previamente establecidas y que la sociedad administradora debe informar al ahorrante y darla a conocer en lo que se denomina el prospecto, documento que contiene toda la información relevante.

La inversión que se realiza en los fondos de inversión se le llama participación. De esa manera, el inversionista será copropietario de los activos del fondo en la proporción que posea del total de participaciones, por lo tanto, las ganancias o las pérdidas se recibirán en función de esa proporción.

#### ¿Existen varios tipos de fondos de inversión?

En el mercado costarricense existen diversos tipos y clasificaciones para los fondos de inversión. Una de las divisiones que hace Sugeval es la clasificación según el reembolso de la inversión o la forma en cómo se hace la devolución del dinero al concluir el plazo: estos pueden ser abiertos o cerrados.

Para los abiertos, se recompran las participaciones y entregan el monto a los inversionistas. En el caso de los cerrados, cuando el interesado quiere participaciones, debe



acudir a un mercado primario o hacer una compra en la bolsa de valores. Se podrá vender la participación en la medida siempre que existan compradores interesados. Otra clasificación es por objetivo de inversión. Estos consisten en

mercado de dinero: cuando es una inversión a la vista o el corto plazo (menos de un año); de ingreso, que realizan pagos periódicos al inversionista; de crecimiento, que consiste en una inversión a mediano o largo plazo con la acumulación de los intereses.

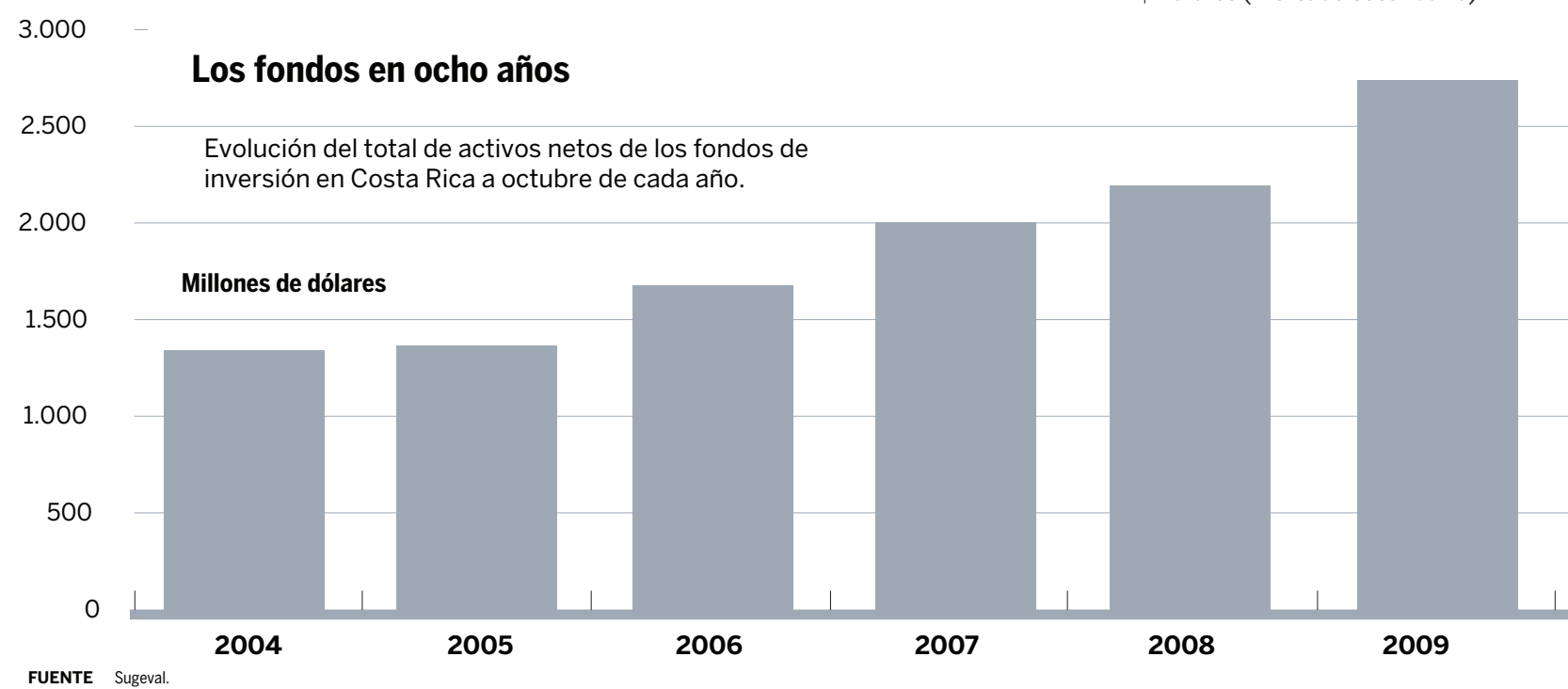
También se aplica una división de los fondos según la naturaleza de los activos que están en la cartera. Estos pueden ser financieros cuando invierten en títulos valores y no financieros, cuando destinan el dinero a otro tipo de activos como inmuebles, hipotecas y proyectos de desarrollo inmobiliario.

#### Vías de ingreso a un fondo

Para los fondos de inversión abiertos, las participaciones se pueden adquirir directamente en la sociedad administradora o por medio de una entidad comercializadora designada por el fondo.

En el caso de los fondos cerrados, las participaciones se pueden comprar por medio del mercado primario, es decir, directamente en la SAFI que lo gestiona o por medio de una subasta en la bolsa de valores.

Cuando el fondo ya no está en el mercado primario puede acudir a un puesto de bolsa autorizado para que compre o venda las participaciones en la bolsa de valores (mercado secundario).



LOS REGALOS QUE  
NECESITO PARA ESTA  
NAVIDAD, SON LOS  
BENEFICIOS QUE  
QUIERO MAÑANA



**39.552**

Inversionistas activos en los fondos de inversión al pasado 31 de octubre.

**105**

Fondos de inversión activos en el mercado costarricense y supervisados por la Sugeval.

**\$523,8**

Millones que tiene en sus activos netos BCR SAFI, que es la más grande del país de acuerdo con este rubro y representa el 20% del mercado.

**\$1.363**

Millones que manejan los fondos de mercado de dinero o corto plazo, representan más de la mitad del total de activos de todos los fondos.

**7,21%**

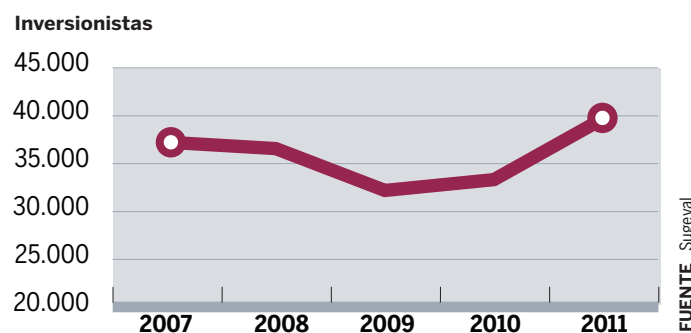
Fue el rendimiento más alto total de los últimos 12 meses en colones al 31 de octubre pasado del fondo de inversión de crecimiento Propósito de BCT SAFI.

**6,10%**

Fue el rendimiento más alto total de los últimos 12 meses en dólares al 31 de octubre pasado del fondo no diversificado de exposición al mercado accionario de Estados Unidos de Scotia SFI.

**Recuperan interesados**

Cantidad de inversionistas en todos los fondos de inversión a octubre de cada año.



FUENTE: Sugeval

*Pasos antes de invertir*

1. Debido a sus características, los fondos de inversión tienen distintos tipos de riesgos asociados y estos se deben analizar antes de tomar una decisión.
2. Todos los fondos tienen reglas y condiciones propias, las cuales se encuentran reveladas en el prospecto de inversión. Algunos de los aspectos por considerar son comisiones, condiciones, plazos de reembolsos y mecanismos de salida.
3. Las participaciones que posea un inversionista son consideradas como valores de renta variable

dado que por la composición de las carteras pueden generar ganancias o pérdidas.

4. Existen valores que, por su desempeño, obtienen un mayor interés de más inversionistas a los que se les denomina de alta bursatilidad o liquidez, pues se negocian con mayor frecuencia en el mercado de la bolsa y, por lo tanto, facilita la formación de precios. Es esa liquidez lo que facilita que los títulos puedan ser negociados de manera rápida y sin tener que pagar descuento. Por esa razón, es útil analizar con anterioridad la inversión de la liquidez de cada participación.



“Una vez que el público supere el temor por las noticias de la crisis mundial, volveríamos a ver más interés en fondos de mediano y largo plazo, acciones y por supuesto, en los fondos de capital riesgo”.

Víctor Chacón  
Director ejecutivo de la CNSFI

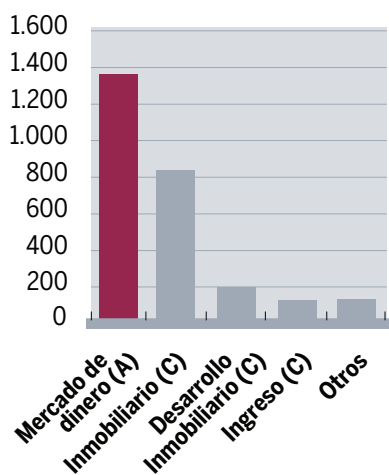
*Las SAFI del país*

Sociedades que operan fondos de inversión en el país.

Sociedad administradora	Cantidad de activos (al 31 de octubre del 2010 y en millones de dólares)	Cantidad de fondos	Cantidad de inversionistas
Aldesa Sociedad de Fondos de Inversión S.A.	216,78	6	2.035
Bac San José Sociedad de Fondos de Inversión S.A.	131,56	7	2.866
BCR Sociedad Administradora de Fondos de Inversión S.A.	523,84	11	4.317
BCT Sociedad de Fondos de Inversión S.A.	105,46	5	653
BN Sociedad Administradora de Fondos de Inversión S.A.	429,54	12	12.074
Improsa Sociedad Administradora de Fondos de Inversión S.A.	121,51	4	977
INS-Inversiones Sociedad Administradora de Fondos de Inversión S.A.	242,03	10	1.574
Interbolsa Sociedad Administradora de Fondos de Inversión SAF S.A.	166,64	8	1.526
Multifondos de Costa Rica Sociedad Anónima, Sociedad de Fondos de Inversión	299,31	15	5.967
Mutual Sociedad de Fondos de Inversión S.A.	18,43	4	209
Popular Sociedad de Fondos de Inversión S.A.	159,88	7	1.037
Sama Sociedad de Fondos de Inversión GS, S.A.	43,36	5	1.134
Scotia Sociedad de Fondos de Inversión, S.A.	100,02	6	3.858
Vista sociedad de Fondos de Inversión S.A.	109,50	5	1.325

**Los más grandes**

Los tipos de fondos de inversión que tienen más activos netos.



Nota: (A) son fondos abiertos y (C) son cerrados.  
FUENTE: Sugeval.



“En los fondos financieros, no veo incrementos para los próximos dos años porque las tasas de interés están bajas y es complicado crear productos de interés”.

Antonio Pérez  
Gerente de Multifondos

CON CREDOMATIC LA NAVIDAD NUNCA TERMINA PORQUE TUS COMPRAS DE HOY SIEMPRE SON REGALOS QUE VOS MISMO ELEGÍS MAÑANA.



Retorno de efectivo



Acumulás Millas por cada dólar de compra

Ver condiciones y reglamento de los programas en [www.credomatic.com](http://www.credomatic.com)



**CREDOMATIC**  
Siempre es posible

Sucursal Telefónica: 2295-9898