

Índice de Precios al Consumidor, base Julio 2006 Febrero 2013

El Instituto Nacional de Estadística y Censos divulga los principales resultados del Índice de Precios al Consumidor del mes de Febrero del 2013.

- El nivel General del Índice de Precios al Consumidor en Febrero es de **160,356**, lo que representa una variación de **1,02%** en relación con el índice del mes de enero (con un valor de **158,737**).
- La variación acumulada de los dos meses del año (Enero y Febrero 2013) del Índice General es de **2,34%**, mayor que la variación de este mismo período del año anterior (**0,46%**).

- La variación acumulada del período Marzo 2012 a Febrero 2013 del Índice General es de **6,52%**, mayor que la variación de este mismo período del año anterior (**4,05%**).

En Febrero los grupos que presentan una variación más alta en los precios al compararla con la variación del índice general (1,02%) son:

- Alimentos y bebidas no alcohólicas
- Transporte
- Educación

CUADRO 1

Variación porcentual por grupo

Grupo	Variación porcentual		
	Mensual (Febrero)	Acumulada (Enero-Febrero)	Interanual (Marzo 2012- Febrero 2013)
Índice General	1,02	2,34	6,52
Alimentos y bebidas no alcohólicas	1,45	2,47	5,28
Bebidas alcohólicas y cigarrillos	0,54	2,07	33,28
Comidas y bebidas fuera del hogar	0,04	0,36	3,44
Prendas de vestir y calzado	0,15	0,02	-0,47
Alquiler y servicios de la vivienda	0,25	4,82	19,90
Artículos para la vivienda y servicio doméstico	0,94	1,28	2,66
Salud	0,85	2,22	5,63
Transporte	1,54	2,28	7,87
Comunicaciones	-0,04	0,02	-0,72
Entretenimiento y cultura	0,10	1,67	1,00
Educación	4,18	6,19	7,31
Bienes y servicios diversos	-0,05	0,52	2,16

Variación Mensual

Los precios de los bienes y servicios en el mes de Febrero registran un aumento de 1,02%, con respecto a los precios observados en el mes de Enero.

La Canasta de Consumo del IPC está conformada por 292 bienes y servicios, de los cuales el 59% aumentó de precio respecto al mes anterior, 33% presentó disminución y el restante 8% permaneció sin variación.

CUADRO 2

Bienes y servicios con mayor aporte a la variación mensual por los aumentos y disminuciones en los precios

Aumento

Artículo	Variación porcentual	Efecto
Gasolina	4,85	0,212
Tomate	45,05	0,148
Educación secundaria	9,23	0,116
Papa	24,43	0,108
Educación primaria	9,87	0,086

Disminución

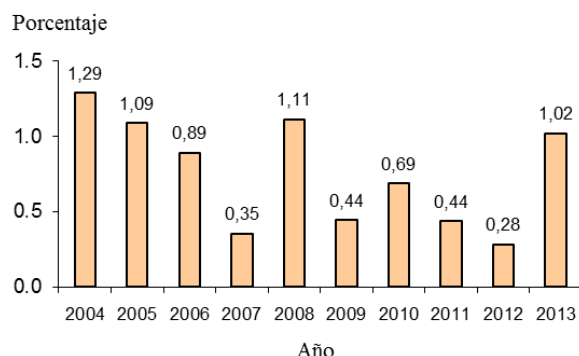
Artículo	Variación porcentual	Efecto
Cebolla	-12,83	-0,032
Pizza	-3,40	-0,020
Pintura para la vivienda	-4,97	-0,019
Atún en conserva	-1,87	-0,015
Huevos	-1,74	-0,012

En Febrero, los grupos de consumo que más influyen en la variación mensual del Índice General son:

- Alimentos y bebidas no alcohólicas, registra aumento en el precio del tomate y de la papa, entre otros.
- Educación, registra aumentos en los precios de la educación secundaria y la educación primaria, entre otros.
- Transporte, principalmente por el aumento en el precio de la gasolina.

GRÁFICO 1

Variación porcentual mensual del Índice General en Febrero de cada año 2004 – 2013



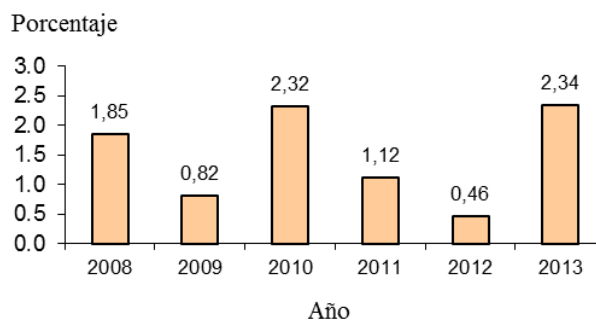
Si se analiza la serie del Índice de Precios en Febrero de los últimos diez años, la variación de este año es la cuarta más alta.

Variación Acumulada

La variación acumulada de Enero a Febrero del 2013 es de 2,34% (Cuadro 1). Los grupos que mayor efecto tienen sobre la variación de los dos meses del año, por los movimientos presentados en los precios son Alquiler y servicios de la vivienda y Alimentos y bebidas no alcohólicas.

GRÁFICO 2

Variación porcentual acumulada del Índice General Enero a Febrero de cada año 2008 - 2013



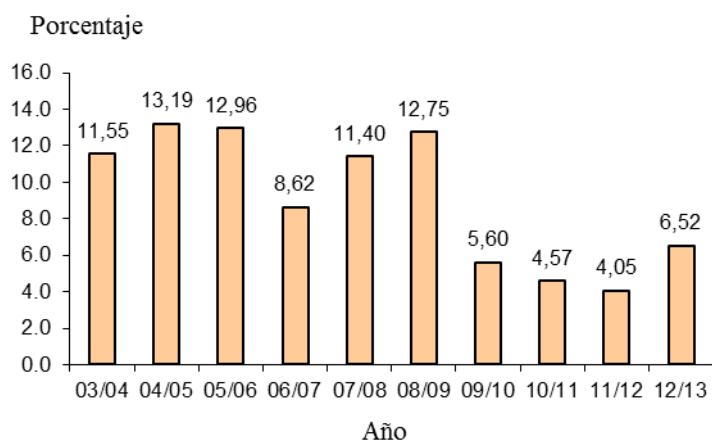
CUADRO 3

Variaciones porcentuales mensuales y acumuladas
2012 - 2013

Mes	Variación porcentual					
	2012			2013		
	Mensual	Acumulada a lo que va del año	Acumulada últimos doce meses	Mensual	Acumulada a lo que va del año	Acumulada últimos doce meses
Enero	0,17	0,17	4,21	1,31	1,31	5,74
Febrero	0,28	0,46	4,05	1,02	2,34	6,52
Marzo	0,40	0,86	4,21			
Abril	0,63	1,50	4,71			
Mayo	0,99	2,50	5,04			
Junio	0,16	2,66	4,61			
Julio	-0,30	2,35	3,95			
Agosto	0,53	2,89	4,23			
Setiembre	0,07	2,96	4,47			
Octubre	0,45	3,42	4,68			
Noviembre	0,81	4,26	5,22			
Diciembre	0,28	4,55	4,55			

GRÁFICO 3

Variación porcentual interanual del Índice General
Marzo a Febrero de cada año



Se observa que la variación acumulada de los últimos doce meses (Marzo 2012 – Febrero 2013) es de 6,52%, y es la cuarta más baja presentada en este mismo período de los últimos diez años.

Para mayor información visitar:

INEC, de la Rotonda de la Bandera, 450 metros al oeste, sobre Calle Los Negritos, Edificio Ana Lorena, Mercedes Montes de Oca, Costa Rica.

Internet: www.inec.go.cr

Correo electrónico: prensa@inec.go.cr

Teléfono: 2280-9280, extensión 326 ó 327
Fax: 2224-2221

Horario: Lunes a viernes de 8:00 a.m. a 4:00 p.m.